

苦手な検査データを 「100枚読み」で 克服するセミナー



全4回

伝家の宝刀「繰り返し演習」で鍛える“離床の眼”

会場：インターネット生中継セミナー

対象：看護師・PT・OT・ST(左記以外でも受講可)

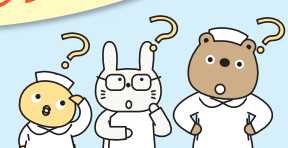
受講料：各1回 会員9,800円(税込) 一般12,800円(税込)

見逃し受講期間2週間あり
永久保存版PDFスライド付

新入会 会員無料

さらに 4回まとめて申込みで
4,000円クーポン
プレゼント

今のままでは万年読めない… そんな悩みを解決する最強の対策とは？



検査データをいくら勉強しても身につかない…と悩んでいませんか？そんな悩みを吹き飛ばす最強の解決策は「100枚読み」。繰り返し英語を聞いていると、自然と身につくのと同じように、様々な症例のデータ・画像を繰り返しみていると、読めるようになるからアラ不思議。このコースは、特に臨床で重要な、血液データ・脳画像・フィジカルアセスメント・レントゲン・CTについて、ポイントを押さえた上で、実際のデータを100以上用いて演習。判読ポイントを身体にすりこんでいきます。日本離床学会自慢のメソッドで、アセスメント名人になってみませんか？

読めない自分に、もうサヨナラ！ 検査データ・アセスメント所見の読み方を徹底マスター



2026年1月12日(月・祝)

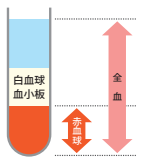
10:00 ~ 16:00

血液データ編

講師：黒田 智也 先生(日本離床学会)



- ・見ればわかる！あのベテランが離床前に必ずチェックする血液データの“読み筋”を徹底解説。
- ・これでもか！というほどの実データに学ぶ、離床リスクを見抜く重要なデータの読み方
～WBC・CRP・PCT・Hb・Ht・BNP・lac ほか～
- ・くり返し演習で納得！肝機能、腎機能データを離床負荷の見極め
～AST・ALT・γGTP・BUN・Cre・eGFR ほか～
- ・山ほどあるタンパク指標から使えるのはこれ！
病気別の栄養指標と離床負荷の判断 ～ALB・TP・ChE・RBP・TTR・Tf ほか～

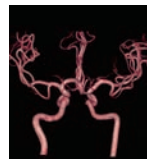


2026年2月1日(日)

10:00 ~ 16:00

脳画像編

講師：飯田 祥 先生(日本離床学会)



- ・直感でつかめる脳梗塞離床のポイント！閉塞血管と損傷領域・障害の予後予測
- ・怒涛の連発！
画像を活かした離床リスク管理の実際
～分水嶺梗塞・心原性脳塞栓症・BAD ほか～
- ・反復トレーニングで叩き込む！出血部位と血腫の進展範囲から予測する症状
～被殻出血・視床出血・小脳出血～
- ・画像のここを見ればOK！出血量の推定法と脳浮腫のみかた ほか



2026年2月23日(月・祝)

10:00 ~ 16:00

胸部レントゲン・CT編

講師：飯田 祥 先生(日本離床学会)



- ・画像の“読み筋”を鍛える千本ノックが最短ルート！
胸部X-P 読影ポイント集
- ・気管支と肋骨を大ボリュームで読む！
胸水貯留時の判読とデクビタスポジション
- ・CTを“数みて”とらえる胸部の3D解剖と異常所見
～エアブロンコグラム・蜂巣肺～
- ・重症化を直感でとらえるサイン！signet ring sign / halo sign / crazy-paving ほか

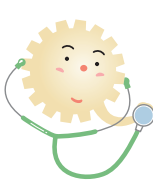


2026年3月28日(土)

10:00 ~ 16:00

フィジカルアセスメント編

講師：黒田 智也 先生(日本離床学会)



- ・視診・触診・聴診で極めるには反復こそ王道！～実際の写真・動画でみる
リトラクション・副雑音・ラトリング・頸静脈怒張 ほか～
- ・離床で悪化を直感でつかむ！重症患者のフィジカルアセスメント
～呼吸状態の変化と臓器障害を見逃さない技～
- ・状態悪化を察知する多読演習！症状出現時の離床可否と医師への報告の仕方
・一歩踏み込んだ組合せフィジカルを徹底体得！
聴打診でわかる胸腹部の異常 ほか



※上記各1講座受講で離床アドバイザー理論1単位、更新10ポイントを取得できます。

受講方法

ホームページよりオンライン登録

日本離床学会

Q 検索

お問い合わせ・お申込先



臨床を元気に！

日本離床学会

講座コード
X-162

