

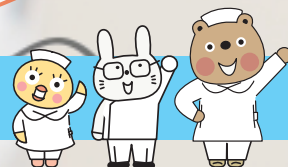
急性期からADLアップまで網羅

循環領域における「臨床力」 集中アップセミナー 3回シリーズ

初年度
年会費無料

講座コード X-132

循環で差をつけるキャンペーン中



超臨床的！わかりやすい！

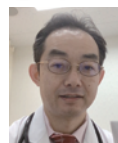
ベテラン講師陣が実践から繰り出す圧巻のプレゼン

循環の知識は大切とわかっていても、専門用語や数字が多くて正直言って苦手、という方に、お勧めの3回シリーズが登場！循環器診療の第一線で活躍する医師から、臨床から教育現場でも使える心不全・不整脈の病態を学ぶ講座、心臓外科術後のベッドサイドでの動き方から、症例別リスクレベル、施設における心臓リハビリ導入法まで、幅広い知識を学ぶ講座と、心不全患者さんの生活行為障害に対するアプローチを習得する、実践講座です。今こそ循環の「臨床力」を高めてみませんか？

2/11 (火・祝) 10:00 ~16:10

STEP1

Dr栗田のスーパーブレインから学ぶ
不整脈・心不全
完全攻略講座



講師：栗田 康生 先生
(国際医療福祉大学大学院 医師)

受講料：会員 9,800円(税込)
一般12,800円(税込)



循環器専門医がアセスメントから予測する状態悪化のサイン、診療中の医師の思考を惜しみなく教えてください。

3/30 (日) 10:00 ~16:10

STEP2

心臓血管外科 専門講座
心臓血管外科術後の早期離床

～急性期におけるケアと離床のポイント～

講師：徳田 雅直 先生(熊本赤十字病院)

受講料：会員 9,800円(税込)
一般12,800円(税込)



術後から回復期リハビリに必要な知識を綿密に学習。ベッドサイドでの動き方から、症例別リスクレベル、施設における心臓リハビリ導入法まで、幅広い知識を学びます。



4/29 (火・祝) 19:00 ~21:00

STEP3

機能障害中心の介入に喝！
「生活行為障害」に対する
急性期作業療法アプローチ



講師：塩田 繁人 先生(広島大学病院)

受講料：会員 5,400円(税込)
一般 6,400円(税込)

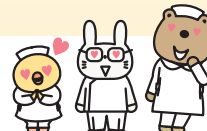


～患者一人ひとりのADLに即したオーダーメイドリスク管理～
生活動作の障害をどのように評価して、リスク管理を行いつつADLアップにつなげる「至適活動指導」というOTならではのアプローチを徹底解説。



※これらの各講座は離床アドバイザー取得コースの理論1単位・学会認定資格更新10ポイントを取得することができます

上記3講座をセットで申し込むと
次回の講座受講料や書籍の購入に使える **クーポン2,500円分プレゼント**



キャンペーンの詳細はホームページで！



日本離床学会

検索

