

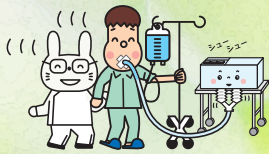


講座コード
R-283

臨床での『動き方』シリーズ

カテゴリⅡ*

人工呼吸器患者の早期離床



ICU-AW対策編

日時：2025年4月30日(水) 19:00～21:00

2週間見逃し受講期間あり

会場：インターネット生中継セミナー

講師：中野 秀比古 先生(東京大学医学部附属病院)

対象：医師・看護師・PT・OT・ST(左記以外でも受講可)

受講料：会員5,400円(税込) 一般6,400円(税込)

※永久保存版
PDFスライド付



今、会員になると
年会費 4,900 円が無料
実質 5,900 円割引!



人工呼吸器の知識は頭でわかっているけど、
“体が動かない…”と悩んでいませんか？



人工呼吸器のモードや設定などこれまで学んできたけれど、いざ人工呼吸器の患者さんを目の前にすると、「どう動けばいいの？」と悩んでいませんか？離床はもちろん、神経筋電気刺激・床上エルゴメーターのエビデンスと臨床での実践法や、最近のトピックスである振動療法や呼吸筋へのアプローチ・栄養療法まで、“これならできる！”というICU-AW対策のワザを伝授します。

身体機能低下・ADL低下につながる筋力低下を防ぐバンドルアプローチのすべて



急性期の筋力低下の原因がわからず困った

➔ ICU-AWが起こるメカニズムとは？詳細な病態と悪化につながるリスク



そもそもICU-AWがどうかかわらなくて困った

➔ この評価をすれば間違いなし！ICU-AWの神経筋障害に必要なアセスメント



ICU-AWの予防ができなくて困った

➔ そもそもICU-AW対策ってどうするの？最新エビデンスから紐解く予防方法



強さ頻度の設定がわからず困った

➔ プロが教えるICU-AWに対する運動強度～EMSと床上エルゴメーターの実践～



横隔膜の筋力障害が起きて困った

➔ 重要なのは機器設定と離床！人工呼吸器の設定による横隔膜へのアプローチ方法



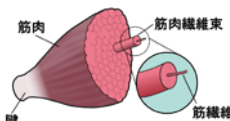
守りの離床時期に行えることが思いつかなくて困った

➔ 電気刺激・受動立位・振動療法～積極的な離床ができない時期の筋萎縮対策と実践法～



低栄養で筋力がつかなくて困った

➔ 栄養のエキスパートが伝授～ICU-AWに対する栄養と離床のスペシャルアプローチ～ ほか



全4講座シリーズ受講もできます



3月19日(水)
離床
・呼吸リハ



4月2日(水)
せん妄・
抑制編



4月16日(水)
腹臥位編

4回まとめて
申し込むと

クーポン
2000円
プレゼント

各講座の詳細は
HPをご覧ください



※これらの各1講座の受講で離床アドバイザー取得コースの理論0.5単位・学会認定資格更新5ポイントを取得することができます

ホームページよりオンライン登録

申込方法

日本離床学会

検索

お問い合わせ・
お申込先

臨床を元気に! 日本離床学会