

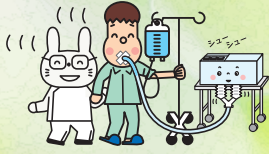


講座コード R-280

臨床での『動き方』シリーズ

カテゴリーⅡ\*

# 人工呼吸器患者の早期離床



## 離床・呼吸リハ編

日時：2025年3月19日(水) 19:00～21:00 **2週間見逃し受講期間あり**

会場：インターネット生中継セミナー

講師：吉永 龍史 先生(長崎医療センター)

対象：医師・看護師・PT・OT・ST(左記以外でも受講可)

受講料：会員5,400円(税込) 一般6,400円(税込)

※永久保存版 PDFスライド付



今、会員になると 年会費 4,900円が無料 実質 5,900円割引



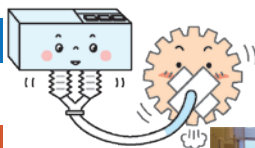
## 人工呼吸器の知識は頭でわかっているけど、“体が動かない…”と悩んでいませんか？



人工呼吸器のモードや設定などこれまで学んできたけれど、いざ人工呼吸器の患者さんを目の前にすると、「どう動けばいいの？」と悩んでいませんか？人工呼吸器装着患者さんの座位・立位・歩行などの進め方と留意点を徹底解説。さらに、抜管後の呼吸機能を最大限回復に導くための、呼吸リハビリの実践についても学びます。

### 呼吸の改善を器械任せにしない！明日からできる離床・リハビリの具体策

- 人工呼吸器患者さんの離床が進まなくて困った**
  - ➔ 経験ゼロでもOK！介入を促進するための3ポイント
- チューブが付いている状況での介助法がわからず困った**
  - ➔ ヘッドアップ・座位の進め方～絶妙なライン類のさばき方～
- 状態悪化が怖くて困った**
  - ➔ 離床時にみるべきパラメータはココ！アグレッシブな動き特有のアセスメントポイント
- デバイス管理と患者さんの介助が大変で困った**
  - ➔ 人工呼吸器装着中の歩行練習の行い方～八方に気を遣うチームアプローチの極意～
- 自発呼吸が出て苦しそうで困った**
  - ➔ 離床前の覚醒時に気づくべきこと・設定変更のキモとは
- 呼吸リハビリは何をすべきかわからず困った**
  - ➔ 挿管中から始めて効果増大！吸気・呼気筋トレーニングの実践
- 抜管後に嚥下障害が生じて困った**
  - ➔ ADLアップの分かれ道！マークすべきICU-ASDの病態と対策3選



全4講座シリーズ受講もできます

	4月2日(水) せん妄・抑制編		4月16日(水) 腹臥位編		4月30日(水) ICU-AW 対策編
--	-----------------	--	---------------	--	---------------------

4回まとめて申し込むと **クーポン 2000円 プレゼント**



※これらの各1講座の受講で離床アドバイザー取得コースの理論0.5単位・学会認定資格更新5ポイントを取得することができます

申込方法 [日本離床学会](#)  お問い合わせ・お申込先 **臨床を元気に! 日本離床学会**