



日本離床学会
教育講座

講座コード
R-259

シリーズ高次脳機能障害 各論編



ガチの学び

で「回復」につなげる 高次脳機能障害のリハビリ戦略

視覚性失認編



日時：2025年3月26日(水) 19:00~21:00

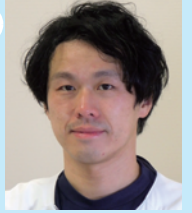
会場：インターネット生中継セミナー

講師：田中 将司 先生 (札幌麻生脳神経外科病院) 各回2週間見逃し視聴期間あり

対象：PT・OT・ST・看護師・医師 (左記以外でも受講可)

受講料：会員 5,400円 一般 6,400円 (税込)

※永久保存版
PDFスライド付



今、会員になると
年会費 4,900円が無料
実質 5,900円割引

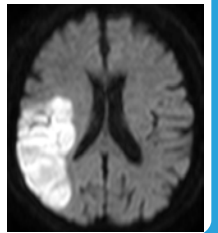
高次脳機能障害のリハビリに自信が持てずに困っていませんか？

視覚性失認があると、離床が進んでも ADL 改善に結びつかない、臨床でどうすれば良いのかわからず悩んでいませんか？そんな悩みを解決する、実践講座が遂に登場！最近わかってきたエビデンスをもとに、客観的評価とアプローチの実際について、どのように視覚性失認に関われば良いのか、具体策を習得します。臨床での動き方が変わるレベルまで“ガチ”で学んでみませんか？

そうだったのか！思わず手を打つ納得のプログラム

プログラム

- 知るほどに奥が深い視覚性失認の病態生理
～相貌失認・物体失認 ほか～
- 説明できますか？
街並失認と道順障害の病態と責任病巣の違い
- 視覚性失認の重症度と予後予測を探る、脳画像のみかた
- 知能検査、模写課題、
ADLから評価する視覚性失認とタイプの違い
- 連合型・統合型視覚性失認に対する
視覚弁別探索練習と刺激提示のコツ
- 課題難易度の調整がキモ！
彩色マッチング練習を用いたアプローチの具体策
- 段階的に行うerrorless learningの実際と効果



全4講座シリーズ受講もできます

2月12日(水)



半側空間無視編

2月26日(水)



失行編

3月12日(水)



遂行機能障害編

4回まとめて申し込むと

クーポン
2,000円分
プレゼント!

会員のみ
30名
限定

各講座の詳細は
HPをご覧ください。



※これらの各講座は離床アドバイザー取得コースの理論0.5単位・学会認定資格更新5ポイントを取得することができます

お申込み方法・お問い合わせ先

ホームページよりオンライン登録

日本離床学会

検索

臨床を元気に！ 日本離床学会