

臨床での動き方が確実に身に付く！

# 人工呼吸器患者の早期離床



講座コード  
R-277

## トラブル発生・対応力編

※永久保存版  
PDFスライド付

日時：2025年2月5日(水) 19:00~21:00

2週間見逃し  
受講期間あり

会場：インターネット生中継セミナー

講師：小林洋平先生 (看護師You tuber・インフルエンサー)

対象：医師・看護師・PT・OT・ST(左記以外でも受講可)

受講料：会員5,400円(税込) 一般6,400円(税込)

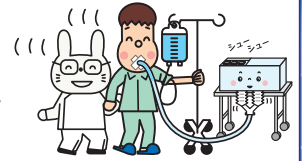
今、会員になると  
年会費 4,900円が無料  
実質 5,900円割引



### 「人工呼吸器が付いていても離床が大事！」といわれても、 実際の動き方がワカラナイ…と悩んでいませんか？

人工呼吸器がついた患者さんでも、早期のケア・離床が重要で、その理論や知識はわかっているけれど、いざ人工呼吸器の患者さんを目の前にすると、「どう動けばいいの？」と悩んでいませんか？ 離床を進めたいと思ったときに困る、ライン類のさばき方、臨床でよくあるトラブルの解決策やアラーム別の対処法など専門家ならではの対応を伝授します。

- **人工呼吸器患者の離床で何に気を付けるべきかわからず困った！**  
➔ 導入時にパニックにならないためのトラブル別フローチャート
- **離床で回路が外れそうで困った！**  
➔ ケア・離床時にラインが外れないためにできるひと技ふた技
- **離床したらアラームが鳴って困った！**  
➔ 予想して焦らない「ベテランの動き方」
- **加湿がうまくされなくて困った！**  
➔ 気道乾燥時のチェックポイントと対応の極意  
～加湿デバイスの選択・管理・痰の評価～
- **ファイティングが多くて困った！**  
➔ 自発呼吸と換気パターンから考えるベストな対応術
- **痰が多くて困った！**  
➔ 吸引に頼る前にすべきケアの引き出し  
～人工呼吸中の呼吸法・排痰介助・機器～
- **離床時に挿管チューブが抜けて困った！**  
➔ 最悪を想定した自己抜去時の対応法と珠玉の予防策



全4講座シリーズ受講もできます



4回まとめて  
申し込むと  
クーポン  
2,000円分  
プレゼント！

会員のみ  
30名  
限定

各講座の詳細は  
HPをご覧ください。



※これらの各講座は離床アドバイザー取得コースの理論0.5単位・学会認定資格更新5ポイントを取得することができます

ホームページよりオンライン登録

申込方法

日本離床学会

検索

お問い合わせ  
お申込先

臨床を元気に！ 日本離床学会