



臨床での動き方が確実に身に付く！

人工呼吸器患者の早期離床

循環アセスメント編

講座コード
R-276

日 時：2025年1月22日(水) 19:00~21:00
 会 場：インターネット生中継セミナー
 講 師：河合 佑亮 先生 (藤田医科大学病院)
 対 象：医師・看護師・PT・OT・ST(左記以外でも受講可)
 受講料：会員5,400円(税込) 一般6,400円(税込)

2週間見逃し
受講期間あり



※永久保存版
PDFスライド付

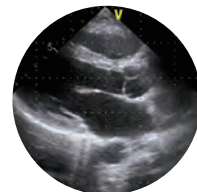
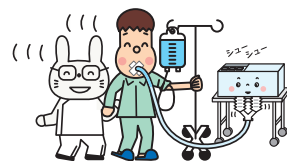
今、会員になると
年会費 4,900円が無料
実質 5,900円割引



「人工呼吸器が付いていても離床が大事！」といわれても、 実際の動き方がワカラナイ…と悩んでいませんか？

人工呼吸器がついた患者さんでも、早期のケア・離床が重要で、その理論や知識はわかっているけれど、いざ人工呼吸器の患者さんを目の前にすると、「どう動けばいいの？」と悩んでいませんか？ 循環不全に対する人工呼吸器管理とアセスメントポイントを網羅した新講座。陽圧換気による循環パラメータへの影響や、心不全・敗血症など循環障害における人工呼吸器管理のポイントを習得します。

- **人工呼吸器患者さんの循環のみかたがわからなくて困った！**
➔ 陽圧換気と循環応答から紐解く離床のリスク管理
- **人工呼吸器を付けたら血圧が下がって困った！**
➔ 血圧に対するPEEPの影響と有効な起立性低血圧対策
- **心原性肺水腫になって困った！**
➔ 循環不全に対する人工呼吸治療中のアセスメントポイント3選
- **人工呼吸導入時に気をつけたい循環血液量の管理！**
➔ ケース別に使い分けがスッと分かる輸液・利尿薬の使い分け
- **NPPVから人工呼吸器移行のタイミングに迷って困った！**
➔ 「遅れて悪化」を防ぐ呼吸・循環・意識の“ズバリ指標”
- **CPAPとASVの違いがわからなくて困った！**
➔ 重症心不全・拡張性心不全に対する2つのモードの効果と使い分け
- **敗血症患者さんの血圧が保てなくて困った！**
➔ カテコラミンと人工呼吸器設定から見極める最適な離床時期



全4講座シリーズ受講もできます



4回まとめて
申し込むと
クーポン
2,000円分
プレゼント！

会員のみ
30名
限定

各講座の詳細は
HPをご覧ください。



※これらの各講座は離床アドバイザー取得コースの理論0.5単位・学会認定資格更新5ポイントを取得することができます

ホームページよりオンライン登録

申込方法

日本離床学会

検索

お問い合わせ
お申込先

臨床を元気に！ 日本離床学会