

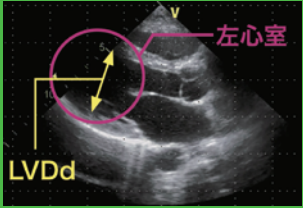


画像から読み解く 重症度と離床可否の判断

カテゴリーⅡ*

～疾患別にみた臨床評価の極意～

講座コード
R-267



心不全 編

難易度 ★★★★★

日時：2025年3月15日(土) 14:00～16:00

会場：インターネット生中継セミナー 2週間見逃し視聴期間あり

講師：玄 哲樹 先生(すみだブレインハートクリニック)

対象：看護師・PT・OT・ST (左記以外でも受講可)

受講料：会員 5,400円(税込) 一般 6,400円(税込)

※永久保存版
PDFスライド付



今、会員になると
年会費 4,900円が無料
実質 5,900円割引

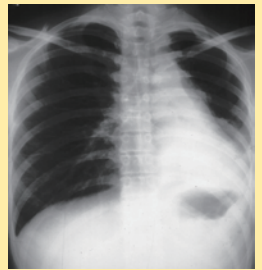


画像から起こすリスクを読めたら最高だと思いませんか？

昨年、好評だった画像から読み解く重症度判別シリーズの心不全編が遂に登場！とりあえず離床前に画像は見ていたけれど、読んだ画像を離床の可否の判断やリスク管理につなげられていない・・・と悩んでいませんか？画像所見を離床に活かす秘訣は、ズバリ！「重症度」を見極めること。心不全編では、超音波エコーやその他の画像から判断する重症度判断を学び、治療方針別の離床戦略を教えてください。読影の基礎はもちろん、一歩・二歩踏み込んだ画像判読を身につける絶好のチャンス！この機会をお見逃しなく。

プログラム

- なぜ心不全が注目されているのか？
患者さんも医療従事者も「結構誤解している」心不全の機序と予後
- HFrEF・HFpEF・HFmrEFの病態と離床時のリスク
- 心不全の身体所見とアセスメント
～溢れた水分・呼吸変化・バイタル変化によるaggravationの予測～
- 心不全の重症度を評価するための心電図・レントゲン読影
～身近な画像でどこまで分かるのか～
- 心エコーで診る心機能と重症度 ～EF・壁運動異常など～
- 心不全の重症度別治療戦略 ～離床・運動制限/水分制限のあり方～
- ファンタスティック4をどう用いる？
各薬剤投与時における患者観察のポイント
- 心不全と社会の関わり ～重症化・予後悪化を防ぐ心不全フレイル対策～



全10講座シリーズで開催!

*「カテゴリーⅡ」は昨年開催された「カテゴリーⅠ」とテーマが異なる新講座であり、前回受講していなくても十分理解が可能ですので、奮ってご参加ください。

1月11日(土) 脳出血 編	1月11日(土) くも膜下出血 編	2月15日(土) 肺水腫・間質性肺炎 編	2月15日(土) 気胸 編	3月15日(土) DVT・動脈硬化 編
4月20日(日) 発声・構音障害 編	4月20日(日) 嚥下造影 編	5月18日(日) 膝・股関節 OA 編	5月18日(日) 靭帯・腱板損傷 編	10回まとめて申し込むと クーポン 5,000円分 プレゼント! 会員のみの 30名 限定

※これらの講座は離床アドバイザー習得コースの理論0.5単位と更新ポイント5 ptを取得できます。

申込方法

お問い合わせ・お申込先

ホームページよりオンライン登録

日本離床学会

検索

臨床を元気に! 日本離床学会

〒102-0073 東京都千代田区九段北1-2-12 プラールビル2F

