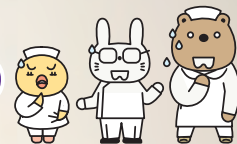


しまった！ワタシこれ見落としてた！！

2度同じ失敗を繰り返さないための



# 血液データ判読講座



日本離床学会  
教育講座

講座コード R-29

日時：2025年 **1月19日(日)** 10:00～16:10

場所：インターネット生ライブ中継

見逃し受講期間2週間有り

講師：黒田 智也 先生 (日本離床研究会 学術研究部)

対象：看護師・PT・OT・ST (左記以外でも受講可)

受講料：会員 9,800 円 (税込) 一般 12,800 円 (税込)

今、会員になると  
年会費 4,900 円が無料  
実質 7,900 円割引

## いつかは勉強しよう・・・その答えはいつですか？



日頃、見かける血液データ。安全に離床を図るためには、しっかり読めるスキルが必須です。しかし「いつかは勉強しよう」と先延ばししているうちに、データを見落とし「急変」を招くことも・・・そんなアクシデントを防ぐため、1日で学べる講座をご用意。基本データを工夫して覚えるのに加えて、ベテランの“失敗談”から学び、離床時のリスク管理必須の「活きた知識」を身につけます。いつ学ぶべきだと思いますか？そう学ぶのは「今」です！

## “語呂合わせ”と“しくじり経験談”から学ぶ データ判読と離床のリスク管理

## 離床を成功させる 究極の3ステップ

### 血液データ判読の基礎

- ・この言葉の意味を説明できますか？～血算・血清・血沈・血漿～
- ・まずはこれをおさえよう！脱水・貧血の指標  
赤血球・ヘモグロビン・ヘマトクリット

### 疾患別データ判読のポイント

#### ■ 肺炎／感染

WBC・CRP・ESR ほか

- ・白血球の種類と半減期  
～知っておくべき感染時の反応順序～
- ・ESR (赤血球沈降速度) を活用した炎症疾患の重症度



#### ■ 外科周術期／整形術後／貧血

Hb・PLT・APTT・Dダイマー ほか

- ・出血のリスクをどう考える？  
血小板・PT値と心房細動 (AF)・DIC症例への対応
- ・Dダイマーが下がるまで離床不可はもう古い！？  
ガイドラインに基づいたDVT患者の最新離床法



#### ■ 腎機能障害／脱水／透析

BUN・Cr・Ht・P ほか

- ・透析患者みるべきデータはココ！  
ヘマトクリット何%なら脱水といえますか？



#### ■ 心不全／動脈硬化／心筋梗塞

BNP・K・CPK ほか

- ・カリウム値と不整脈 ～見逃せない急変防止の絶対値～
- ・心筋梗塞＝CPKでOK？  
忘れてはならない脳梗塞・筋疾患との重要な鑑別点



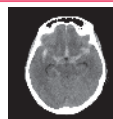
### 3大特徴

- 疾患別に！** ..... 疾患別に傾向をみていくからスイスイ身に付く！
- 数値をしぼって覚えて！** ..... 覚える数値は1パラメーターにつき1つだけ！
- 臨床に応用する！** ..... 実際のあるある話に当てはめるから忘れない！

#### ■ 脳血管障害

Na・PT-INR ほか

- ・ラジカット使用時はここを見る！  
合併症から考える血液データ判読のキモ
- ・くも膜下出血後のリスクはスパズムだけではない！  
電解質異常を見落とし離床がすまなかった理由とは？



#### ■ 糖尿病

BS・HbA1c ほか

- ・血糖値とA1cだけではダメ！併せてみるべきデータ3選



#### ■ 低栄養／褥瘡

ALB・Tf・Zn ほか

- ・栄養＝アルブミンのイメージを変えよう！  
CRP.RTP (Rapid Turnover Protein) の活用法
- ・膏薬とドレッシング材ばかり考えては治らない！  
創傷治癒に関係する鉄・銅・亜鉛値のみかた



各パラメータが異常を示している時の  
離床可否についても詳しく解説！

※この講座は離床アドバイザー取得コースの理論コース1単位を取得できます。

### 受講方法

① ホームページよりオンライン登録

日本離床学会

検索

### お問い合わせ・お申込先

臨床を元気に！ **日本離床学会**

〒102-0073 東京都千代田区九段北 1-2-12 プラールビル 2F  
ホームページ <https://www.rishou.org/>  
TEL 03-3556-5585 FAX 03-6272-9683  
Eメール [jsea@rishou.org](mailto:jsea@rishou.org)

