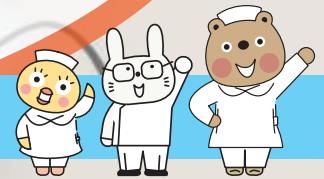


# やりたいことを、本気でやろう

## 循環を完全攻略プログラム 2回シリーズ

離床のリスク  
管理に必須

循環 アセスメントを極めるチャンス!



**超臨床的！ わかりやすい！**

**循環ひと筋の原田先生による圧巻のプレゼンは必見**

循環の知識は大切とわかっていても、専門用語や数字が多くて正直言って苦手、という方にお勧めの2回シリーズが登場！ 難しい表現は一切なし。講師自身が循環初心者時代に欲しかったことをベースに組み立てたプレゼンだから、これから循環を学ぶ人にピッタリの内容です。今こそ循環アセスメントの苦手を克服してみませんか？



各回2週間見逃し視聴期間あり 講座コード X-57

11/30(土)

10:00  
~16:10

STEP1

今さら聞けない!!  
循環アセスメントのポイント「50」

会場:インターネット生ライブ中継  
講師:原田 真二 先生(大和成和病院)  
受講料:会員 9,800円(税込)  
一般12,800円(税込)



あれもこれもと欲張らず、循環の基礎理解に必要なポイントを50に厳選し、実演・マンガ・ゴロ合わせなどで楽しく学びます。さらに心音聴取のしかたも実演で学べるから、充実した1日になること間違いなし!

12/14(土)

10:00  
~16:10

STEP2

こんなの初めて!

ベテラン  
原田先生の

循環アドバンス  
実践臨床講座

一心不全を極めれば全てがわかる

会場:インターネット生ライブ中継  
講師:原田 真二 先生(大和成和病院)  
受講料:会員 9,800円(税込)  
一般12,800円(税込)



循環をマスターする近道は「心不全を知ること」。心不全は心機能だけではなく、水分管理、弁、血管、呼吸などあらゆる問題が関連するからです。この講座では、循環ひとすじの専門家から、実際の離床場面に即したアセスメントのポイントを徹底的に習得します。

上記2講座をセットで申し込み



クーポン2,000円分プレゼント



キャンペーンの詳細はホームページで!



日本離床学会

検索

