



日本離床学会  
教育講座

百戦錬磨のプロが本気で教える

# 摂食嚥下アセスメント・ アプローチの極意

全2回  
コース

開催形式：インターネット生ライブ中継

見逃し受講期間：各2週間あり

講座コード X-113

対象：看護師・PT・OT・ST（左記以外も受講可）

講師：源間 隆雄 先生（札幌麻生脳神経外科病院）



受講料：各1回 会員 9,800円 一般 12,800円（税込）

新入会 会費無料

※先着順：定員になり次第締切

2回まとめて受講すると

クーポン**2,000**円分  
プレゼント！  
（会員のみ30名限定）

アセスメントからアプローチ、姿勢選択を極めて最適な嚥下ケアを実現

## 頸部聴診法

難易度

★★★★☆

2024年  
8月4日(日)  
10:00~16:00



講座コード J-36

ここまで見抜ける！

## 頸部聴診法による嚥下フィジカルアセスメント実践

嚥下のプロが頸部聴診法の理論と実践を徹底解説。頸部聴診による嚥下音の正常、異常な嚥下音から疑う、誤嚥・送り込み障害・嚥下反射遅延・喉頭侵入・咽頭残留などのパターンを学びます。

### Lesson1 摂食嚥下アプローチをはじめるまえにの基礎

- ・嚥下音はどう発生する？  
Initial Discrete Sound と Final Discrete Sound の違い
- ・嚥下音と合わせて知っておくべき嚥下性無呼吸（Deglutition apnea）



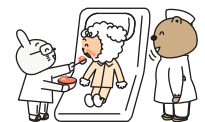
### Lesson2 頸部聴診法を中心としたアセスメント

- ・頸部聴診法の実践 ～チェストピースの当て方・検査食・ポジショニング～
- ・「聴き活」で耳を鍛えよう！異常な嚥下音・呼吸音トレーニング  
～ wet sound・bubbling sound・gargling sound・長い嚥下音 ほか～



### Lesson3 頸部聴診法の実践と嚥下アプローチ

- ・ここまで見抜ける！ 嚥下音・呼吸音から評価する嚥下障害と対策の実際  
嚥下反射惹起遅延・喉頭侵入・咽頭残留・誤嚥・送り込み障害  
食物認知障害・食道入口部開大不全・食道咽頭逆流 ほか～
- ・頸部聴診法とその他の嚥下評価の組み合わせで進める嚥下アプローチ



## 安全な 嚥下姿勢 実践編

難易度

★★★★☆

2024年  
9月7日(土)  
10:00~16:10



講座コード R-155

## もう迷わない！ ベストな 食事姿勢 の選択と ポジショニング の極意

姿勢と嚥下をテーマに百戦錬磨の講師が徹底解説。嚥下の生理やアセスメント結果から、この患者さんにはこの姿勢！と自信をもって姿勢の選択ができるメソッドを伝授してくれます。

### STEP1

基本の食事姿勢を  
再考する



### STEP4

どうやって姿勢を選択するの？  
フローチャートを使った  
嚥下機能と姿勢のマッチング

### STEP2

姿勢が崩れると  
どうなるか実体験しよう



### STEP5

理想姿勢をとるために  
やるべきアプローチ



### STEP3

選択すべき姿勢の  
特徴をおさえよう



### STEP6

施設・在宅での  
姿勢調整を考える



### STEP7

姿勢に加えたい  
食支援のあれこれ

※上記各1講座受講で離床アドバイザー基礎単位2単位（実技・理論各1単位）を取得できます。

## 受講方法

① ホームページよりオンライン登録

日本離床学会

検索

臨床を元気に！ 日本離床学会

〒102-0073 東京都千代田区九段北1-2-12 プラールビル2F

ホームページ <https://www.rishou.org/>

TEL 03-3556-5585 FAX 03-6272-9683 Eメール [jsea@rishou.org](mailto:jsea@rishou.org)

