



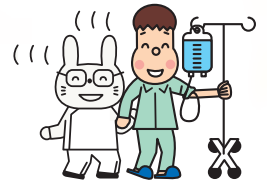
講座コード
X-111

炎症 高血圧 貧血 心不全 COPD

分かっていそうで、実はワカラナイ

離床時の病態理解

～深く知って実現するワンランク上のリスク管理～



日時 **2024年8月11日** よりスタート

医師とコメディカルの
ハイブリッドレクチャー

会場：インターネット生中継セミナー **各回見逃し受講期間2週間有り**

対象：看護師・PT・OT・ST・医師（左記以外でも受講可）

受講料：各1回 会員 **9,800円** 一般 **12,800円**（税込）

今、会員になると
年会費 **4,900円** が無料
実質 **7,900円** 割引



さらに5回まとめて申し込むと、
5,000円 クーポンプレゼント

治療をドクターに“丸投げ”しているとキケンを招きますよ

- 医師のカルテに書いてある、炎症や心不全、COPDなどの病態情報を意外に“スルー”していませんか？治療に必要な情報を見逃すと、合併症が増悪して急変につながることも…この講座では、炎症・心不全・貧血など各病態について、「ここは押さえておいて！」というポイントを徹底解説。後半にはコメディカルが、離床の守り時と攻め時など、アプローチの実践を教えてくれるハイブリッド講義で臨床力を一気に引き上げます。さあ、この講義を聞いて丸投げスタッフから脱却してみませんか？

8月11日（日） 10:00～16:00



炎症と離床

松田 直之 先生
（名古屋大学 医師）
吉田 竜一 先生
（湘南大磯病院）



プログラム

- ・侵襲・炎症を極める
～サイトカイン・抗菌タンパク・食細胞系による免疫反応～
- ・炎症状態のアセスメントと離床可否の判断
～CRP・PCT・SIRS・CARS～
- ・侵襲度合いから正確に把握する
離床の攻め時と進め方の実際



9月15日（日） 10:00～16:00



COPDと離床

山口 裕礼 先生
（やまぐち呼吸器内科・皮膚科クリニック 医師）
堀江 淳 先生
（京都橘大学健康科学部理学療法学科）



プログラム

- ・気腫型？プラ？プレブ？
慢性呼吸不全の病態と機序を徹底解明
- ・結局どうなの？
CO2ナルコーシスの治療戦略と離床の留意点
- ・ここがリスク管理のポイント！
酸素療法・気管支拡張剤と離床の進め方



10月5日（土） 10:00～16:00



高血圧と離床

品川 弥人 先生
（しながわ内科・循環器クリニック 医師）
黒田 智也 先生
（日本離床学会）



プログラム

- ・正しく理解する高血圧
～SBP・DBP・MAP・NIBP～
- ・こんなに違うの！？疾患別高血圧の病態
～脳卒中・心不全・腎不全・糖尿病 ほか～
- ・ベテランの勘ドコロ
離床前・離床中の血圧変化と臨床判断



11月10日（日） 10:00～16:00



心不全と離床

杉岡 充爾 先生
（すぎおかクリニック 医師）
鶴 良太 先生
（理学療法士 心リハ指導士）

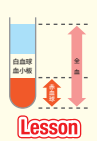


プログラム

- ・結局どうなの！？心不全の病態はこう覚える
～右心不全・左心不全・HfrEF・HFpEF～
- ・心不全コントロールとマッチングした
離床の進め方と実際
- ・優先すべきは離床？栄養？
増えている“心不全フレイル”への対策



12月21日（土） 10:00～16:00



貧血と離床

志水 元洋 先生
（米盛病院 医師）
河合 佑亮 先生
（藤田医科大学病院）



プログラム

- ・ヘモグロビンだけではない！？貧血の種類を知る重要性
～鉄欠乏・悪性・溶血性・再生不良性 ほか～
- ・こんなサインは見逃せない！
フィジカル所見でみる貧血鑑定団
- ・貧血タイプ・重症度別の離床の進め方
～あなたはHb 8 g/dLで起きれますか？～



※上記各講座受講で、理論コース1単位を取得できます。

受講方法

① ホームページよりオンライン登録

日本離床学会

検索

お問い合わせ・お申込先

臨床を元気に！ **日本離床学会**

〒102-0073 東京都千代田区九段北1-2-12 プラールビル2F

