



講座コード
R-245

ベテランならではの

キレッキレ視点で離床時の アクシデントをゼロにする講座

～7つの有害事象に鉄壁の評価で備える安全離床の行い方～

日時: 2024年10月26日(土) 10:00~16:00

会場: インターネット生中継セミナー 見逃し受講期間 2週間あり

講師: 中西 信人 先生(神戸大学病院 医師)

飯田 祥 先生(日本離床学会) ※永久保存版PDFスライド付

対象: 看護師・PT・OT・ST (左記以外でも受講可)

受講料: 会員 9,800円(税込) 一般 12,800円(税込)

今、会員になると
年会費 4,900円が無料
実質 7,900円割引

離床で状態悪化! そんな不安を吹き飛ばす特効薬とは?

前よりグン!と早くなった離床のタイミング。でも、起こすことには「アクシデント」はつきものなので「安全に進める特効薬はないの?」と皆さんから悩みの声が...そこで離床学会が考案! 危険を回避するために必要なアセスメント能力を、エッジの効いた臨床眼をベテランから学ぶ講座を開催。起立性低血圧・不整脈・低酸素血症・めまい・意識レベル低下・痛み・嘔吐の7つの有害事象について、前半は症状が起きる病態、有害事象を起こさない離床の進め方を解説。後半には、Dr中西eyeで医師の視点から有害事象の前兆をどう見つけているか・どう予防・治療しているか、臨床的視点で徹底的に教えてください!



Dr中西の視点

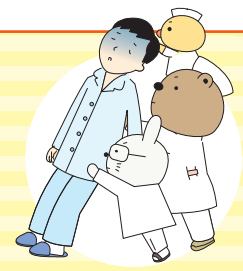
超臨床的! 中西eyeによる
データ判読と対応のコツ



PT飯田の視点

アクシデント発生の生理機序と
予防法・離床可否の判断

備えあれば恐れず起こせる! 7つのイベントへのお守り



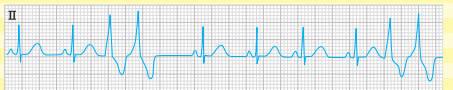
Event ① 起立性低血圧

- 離床の難敵、起立性低血圧のメカニズムを徹底説明
- SBP 20 mmHg低下で離床ストップすべき!? 血圧変動と離床可否の判断
- **Dr中西eye** 対策しても繰り返し起立性低血圧を起こすときに併せてみるべきパラメータ

Event ② 不整脈

- 離床で誘発!? 姿勢変化・動作で生じる不整脈のメカニズム
- 不整脈別にみる離床可否の判断と生理的機序
- **Dr中西eye** それはちょっと離床待って! 不整脈出現時の治療戦略

2連発



Event ③ 低酸素血症

- 換気障害? 気道狭窄? 低酸素の原因と病態理解
- 「うまく排痰できない」「離床で息切れ」そんな時に用いる排痰手技のコツ
- **Dr中西eye** SpO2 頼みのアセスメントに喝! 呼吸パラメータからみた離床のアウト



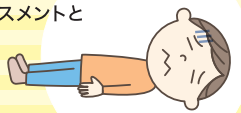
Event ④ めまい

- めまい=脳障害ではない!? 離床してよいめまいと危険なめまい
- 離床前に必須! めまい・平衡機能のアセスメント
- **Dr中西eye** 投薬? 安静? めまいで離床が進まないときの対応法



Event ⑤ 意識レベル低下

- 意識の正体とレベル低下を引き起こす病態とは
- それでは伝わらない!? 意識レベルのアセスメントと緊急時報告のコツ



Event ⑥ 痛み

- 離床最大の障壁「痛み」の素と伝わりを理解しよう
- ベテラン推薦! ケース別に使える痛みの評価ツール
- **Dr中西eye** 先手必勝! 疼痛コントロール・鎮痛薬のさじ加減



Event ⑦ 嘔吐

- 消化器? 中枢性? 離床が嘔吐を引き起こす機序
- こうすると上手くいく! 嘔吐に配慮した離床と予防法
- **Dr中西eye** 落ち着いて原因究明! 嘔吐出現時にみるべきパラメータ

※この講座は離床アドバイザー習得コースの理論1単位を 取得できます。

申込方法

ホームページよりオンライン登録

日本離床学会

検索

お問い合わせ・お申込先

臨床を元気に! 日本離床学会

〒102-0073 東京都千代田区九段北1-2-12 プラールビル2F
ホームページ <https://www.rishou.org/>

