



若手スタッフ向けトライアル型無料セミナー

血液データ

呼吸アセスメント

薬剤

2時間たっぷり

臨床力をグン! と上げる 離床に活かすアセスメントの極意

開催条件：事前申し込み 2,000 名到達で開催

ひとりでも多くの同僚やお仲間をお誘いください!

日時：2023年12月7日(木) 19時から約120分

場所：インターネット生ライブ中継

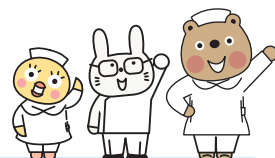
2週間見逃し受講あり

講師：曷川 元 先生・飯田 祥 先生・黒田 智也 先生(日本離床学会)

対象：看護師・PT・OT・ST の

若手スタッフ(自称他称不問) 左記以外でも受講可

受講料：無料



新企画 事前申し込み 2,000 名超えて無料セミナーを開催!

若手スタッフに嬉しい企画を今年もやります! 今回のテーマは「血液データ・呼吸アセスメント・薬剤」です。各テーマのデータや情報から、ベテランが何を読みとり、離床に活かしているのか、臨床活用法を無料で身につけるチャンスです。2000名超えて開催のセミナーをみんなで力を合わせて、成功させましょう!

Program

Lesson1 そこだったのか! 離床の落とし穴をズバッと見抜く臨床眼の持ち方

Lesson2 血液データ

・炎症を細かくみる!

離床可否の判断と栄養指標とのバランスでみる予後予測

・脱水は離床の大敵! 押さえるべきデータ「BUN」高値の脅威とは?

Lesson3 呼吸アセスメント

・離床による悪化を見抜くフィジカル所見あんちょこ集

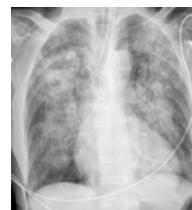
・「なぜそう読むの?」にベテランが応える呼吸パラメータ

～レントゲン・血液ガス・酸素デバイス～

Lesson4 薬剤

・先行鎮痛していれば安心? 知らないと損する鎮静薬の落とし穴

・血圧が下げればOK? 降圧薬の併用療法と離床時の留意点



ほか

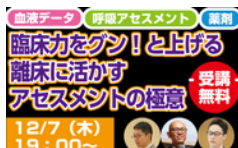
受講方法

ホームページ

トップのバナーよりオンライン登録

日本離床学会

検索



↑↑このバナーをクリック

お問い合わせ・お申込先

臨床を元気に! 日本離床学会

ホームページ <https://www.rishou.org/>

Eメール jsea@rishou.org



QRコードからも申込みできます